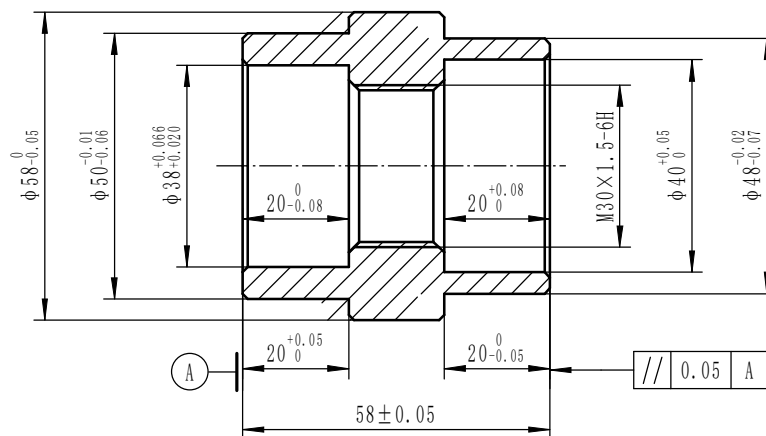


Ra1.6 (√)



技术要求:

- 1、未注公差外圆按-0.1，内孔按+0.1，长度按±0.1mm；
- 2、未注圆角未R1，未注倒角为C1；
- 3、锐角倒钝，表面不能有毛刺
- 4、标注粗糙度之处检测时用粗糙度测试仪检测。

制图		批量赛件	1:1
校核			材料: 45#
数控车工		“行行出状元”张家港市第八届职业技能大赛(样题)	